

会社情報 CORPORATE DATA

2009年9月30日現在/As of September 30, 2009

商号 株式会社インフォメーション・ディベロプメント(略称ID)
 所在地(本社) 〒102-0084 東京都千代田区二番町7番地5
 二番町平和ビル
 創立 1969年10月20日
 資本金 5億9,234万円
 決算期 3月31日
 証券取引所 ジャスダック証券取引所(証券コード:4709)
 売上高 139億9,497万円(2009年3月31日現在 単体)
 代表取締役 代表取締役会長 尾崎 眞民
 代表取締役社長 船越 真美
 代表取締役専務取締役 山川 利雄
 社員数 1,727名(単体)
 お問い合わせ 03-3264-3571(代表)

Corporate Name INFORMATION DEVELOPMENT CO., LTD ("ID")
 Location (Head Office) Niban-cho Heiwa Bldg., 7-5, Niban-cho, Chiyoda-ku, Tokyo 102-0084
 Establishment October 20, 1969
 Paid-in Capital ¥592 million
 Fiscal Year-End March 31
 Stock Listing JASDAQ Securities Exchange (Code:4709)
 Total Revenue ¥13.9 billion (As of March 31, 2009 Nonconsolidated)
 Representative Directors Chairman Matami Ozaki
 President Masaki Funakoshi
 Senior Managing Director Toshio Yamakawa
 Number of Employees 1,727 (Nonconsolidated)
 Inquiries +81-3-3264-3571 (Main Switchboard)

事業の概要 BUSINESS OVERVIEW

システム運営管理事業(ITO):1,000名を超える技術者がシステム導入後の運営管理をサポート。ミドルウェアのカスタマイズからハードウェアの保守、24時間体制のオペレーションまで、トータルかつ高付加価値のアウトソーシングを実現しています。

ソフトウェア開発事業(SI):700名を超える技術者が「独立系SE集団」として特定のツールにこだわらないシステム構築をサポート。大型汎用機から携帯端末まで、多くの開発実績を築いています。

ビジネスプロセスアウトソーシング事業(BPO):「データ入力」「バックオフィス」「ヘルプデスク」「要員派遣」「デジタルソリューション」など、事務部門における幅広いサービスの提供により、経営の効率化を支援しています。

コンサルティング:永年のノウハウと突出した知識を有するプロ集団が、コンサルティングやIT人材教育を通じて、企業の情報戦略の実現を支援しています。

セキュリティ事業:大手ベンダーとの提携によるセキュリティ製品の販売から、セキュリティ環境の構築・運営まで、総合的なセキュリティサービスを提供しています。

IT Outsourcing (ITO):We have more than 1,000 engineers who assist in the operation and management of systems after installation. From middleware customization to hardware maintenance and 24-hour operations, we serve comprehensive, high value-added outsourcing support.

System Integration (SI):As an "Independent SE Group," more than our 700 system engineers provide tailor-made system integration services without limitation of any specific tools, covering from mainframe machines to mobile devices for various customers and businesses.

Business Process Outsourcing (BPO):To facilitate clerical operations for the purpose of promoting higher management efficiency, we provide a wide range of services such as data-inputting, back-office operations, helpdesk services, personnel dispatch, and digital solutions.

Consulting:Our professional team with long-standing know-how and thorough knowledge of the industry supports the effective implementation of corporate information strategies through providing consultation services and IT personnel education.

Security Operations:In cooperation with leading vendors, we provide comprehensive security support services including sales of security products, building and management of secure environment, etc.

株主情報 SHAREHOLDER DATA

2009年9月30日現在/As of September 30, 2009

発行済株式総数:8,029,535株	株主数:1,914名
Number of Shares Outstanding: 8,029,535	Number of Shareholders: 1,914
大株主	持株比率
Major Shareholders	Percentage of Total Shares
株式会社イー・ケイ A.K. Corporation	8.7%
株式会社みずほトラストシステムズ Mizuho Trust Systems Co., Ltd	8.5%
タイヨー パール ファンド エルピー Taiyo Pearl Fund, L.P.	8.1%
ID従業員持株会 ID Employee Ownership Account	7.1%
ステート ストリート バンク アンド トラスト カンパニー 505104 State Street Bank and Trust Company 505104	5.4%
みずほ信託銀行株式会社 Mizuho Trust & Banking Co., Ltd.	3.5%
株式会社ケイ・シー・エス K.C.S Co., Ltd.	3.5%
日本マスタートラスト信託銀行株式会社(信託口) The Master Trust Bank of Japan, Ltd. (Trust Account)	2.9%
竹田和平 Wahei Takeda	2.6%
松越真美 Akemi Funakoshi	1.6%

自己株式(601,160株)を除く。
 601,160 shares of treasury stock are excluded from above.

連結子会社 CONSOLIDATED SUBSIDIARIES

株式会社日本カルチャソフトサービス
 資本金 9,000万円
 ID出資比率 100%
 主要事業 ITO SI
 NIHON CULTURESOFTE SERVICE CO., LTD.
 Paid-in Capital: ¥90,000,000
 Equity held by ID: 100%
 Core Business: ITO SI

株式会社ソフトウェア・ディベロプメント
 資本金 1億円
 ID出資比率 80%
 主要事業 SI
 SOFTWARE DEVELOPMENT CO., LTD.
 Paid-in Capital: ¥100,000,000
 Equity held by ID: 80%
 Core Business: SI

株式会社プライド
 資本金 4,000万円
 ID出資比率 54.4%
 主要事業 コンサルティング
 K.K.PURAIDO
 Paid-in Capital: ¥40,000,000
 Equity held by ID: 54.4%
 Core Business: Consulting

株式会社シー・エイ・ティ
 資本金 9,000万円
 ID出資比率 59.5%
 主要事業 BPO
 CAT CO., LTD.
 Paid-in Capital: ¥90,000,000
 Equity held by ID: 59.5%
 Core Business: BPO

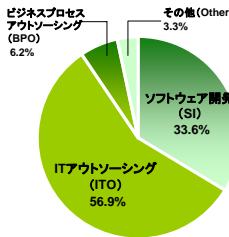
艾迪系統開発(武漢)有限公司
 資本金 60万米ドル
 ID出資比率 100%
 主要事業 SI
 INFORMATION DEVELOPMENT Wuhan Co., Ltd.
 Paid-in Capital: US\$600,000
 Equity held by ID: 100%
 Core Business: SI

* 出資比率は自己株式を控除して計算しています。
 * ID's ownership ratios are calculated by the number of shares excluding treasury stocks.

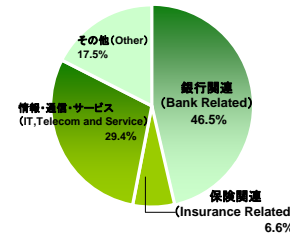


ビジネスハイライト Business Highlights

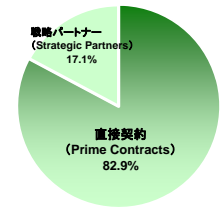
事業別売上高 Revenue by Business



顧客業種別売上高 Revenue by Customer

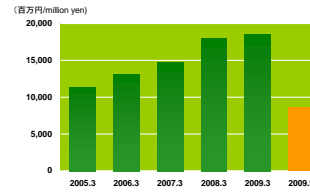


契約形態別売上高 Revenue by Contract



2010年3月期第2四半期連結売上高
 (Consolidated revenue for the six months ended September 30, 2009)

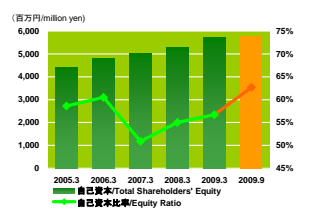
売上高 Total Revenue



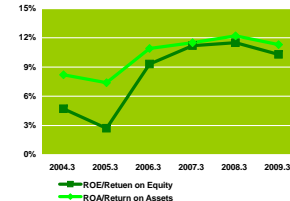
営業利益/営業利益率 Operating Profit/Operating Margin



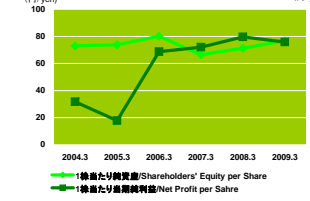
自己資本/自己資本比率 Total Shareholders' Equity/Equity Ratio



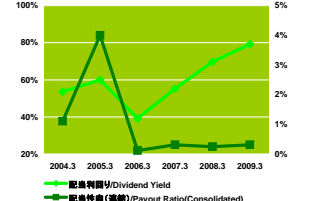
ROE/ROA Return on Equity / Return on Assets



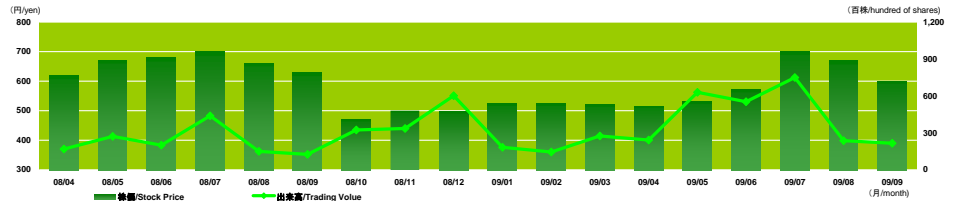
1株当たり当期純利益/1株当たり純資産 Net Profit per Share/Shareholders' Equity per Share



配当性向(連結)/配当利回り Payout Ratio(Consolidated)/Dividend Yield



株価/出来高推移 Stock Price/Trading Volume



連結損益計算書 / キャッシュ・フロー計算書

Consolidated Profit and Earnings / Cash Flows

		\$1=¥ 90.21									
		(千円/thousand yen)								(\$ thousand)	
		2004.3	2005.3	2006.3	2007.3	2008.3	2009.3	2008.9	2009.9	2009.9	
売上高	Total Revenue	11,203,526	11,378,534	13,028,567	14,692,381	18,032,997	18,458,027	8,888,050	8,634,147	95,712	
システム運営管理	IT Outsourcing	5,111,962	5,285,275	6,239,055	7,343,264	9,202,888	9,650,741	4,697,371	4,909,495	54,423	
ソフトウェア開発	System Integration	4,170,873	4,025,779	4,566,186	5,411,876	6,889,390	6,674,948	3,256,145	2,897,936	32,124	
ビジネスプロセスアウトソーシング	Business Process Outsourcing	1,180,891	1,273,753	1,307,236	1,236,342	1,263,936	1,492,541	701,581	538,490	5,969	
その他	Other	739,799	793,726	916,088	700,897	676,781	639,795	232,952	288,224	3,195	
売上原価	Cost of Sales	9,033,036	9,302,277	10,555,689	11,890,331	14,641,706	15,018,727	7,254,463	6,918,936	76,698	
売上総利益	Gross Profit	2,170,490	2,076,257	2,472,878	2,802,049	3,391,291	3,439,300	1,633,587	1,715,210	19,014	
販売費及び一般管理費	Selling, General and Administrative Expenses	1,545,090	1,526,017	1,621,773	1,777,144	2,190,421	2,382,021	1,135,976	1,221,385	13,539	
人件費	Personal Expenses	1,059,678	1,057,277	1,102,463	1,208,767	1,460,166	1,592,456	773,776	828,498	9,184	
営業利益	Operating Profit	625,399	550,239	851,104	1,024,905	1,200,870	1,057,279	497,610	493,825	5,474	
受取利息及び受取配当金	Interest and Dividend Income	3,550	7,943	5,306	5,955	14,612	64,459	12,731	11,584	128	
支払利息	Interest Expenses	16,129	9,138	3,705	5,279	18,666	14,646	7,445	5,855	65	
経常利益	Recurring Profit	628,257	557,338	845,685	1,024,404	1,191,403	1,109,347	502,725	483,602	5,361	
特別利益	Extraordinary Income	53,212	1,392	154,118	9,464	454	9,530	8,900	2,128	24	
特別損失	Extraordinary Loss	273,603	305,277	242,041	55,590	81,367	59,392	1,003	36,789	408	
税金等調整前当期純利益	Income before Income Taxes	407,866	253,453	757,763	978,278	1,110,490	1,059,486	510,622	448,940	4,977	
当期純利益	Net Profit	203,999	119,771	430,091	550,526	594,983	563,497	271,331	226,394	2,510	
減価償却費	Depreciation	173,237	173,969	168,192	152,337	147,746	149,307	69,254	65,974	731	
利息税金償却前利益	EBITDA	597,234	436,560	929,661	1,135,895	1,276,904	1,223,440	587,322	520,771	5,773	
営業活動によるキャッシュ・フロー	Cash Flows from Operating Activities	425,280	471,720	1,081,114	376,302	795,331	913,727	257,914	158,314	1,755	
投資活動によるキャッシュ・フロー	Cash Flows from Investing Activities	-31,012	-218,338	275,461	-587,708	-73,706	-442,008	-410,703	-176,960	-1,962	
財務活動によるキャッシュ・フロー	Cash Flows from Financing Activities	-545,058	-374,846	-938,469	68,746	-684,113	-122,951	-42,136	-427,581	-4,740	
現金及び現金同等物期末残高	Cash and Cash Equivalents at Year-End	1,339,044	1,217,422	1,637,022	1,494,385	1,530,449	1,874,986	1,335,474	1,428,767	15,838	
フリー・キャッシュ・フロー	Free Cash Flows	394,267	253,381	1,356,575	-211,406	721,625	471,719	-152,788	-18,646	-207	

連結貸借対照表

Consolidated Financial Position

		\$1=¥ 90.21									
		(千円/thousand yen)								(\$ thousand)	
		2004.3	2005.3	2006.3	2007.3	2008.3	2009.3	2008.9	2009.9	2009.9	
流動資産	Current Assets	3,458,903	3,230,433	3,965,878	4,863,128	4,849,688	5,187,838	4,381,978	4,332,261	48,024	
現金及び預金	Cash and Deposits	1,339,044	1,217,422	1,637,022	1,564,385	1,550,449	1,894,986	1,355,474	1,448,767	16,060	
売上債権(受取手形・売掛金)	Notes and Accounts Receivable	1,749,160	1,667,964	1,773,585	2,574,244	2,632,392	2,623,465	2,250,220	2,465,593	27,332	
固定資産	Fixed Assets	4,147,161	4,307,560	3,957,437	5,032,089	4,770,502	4,867,917	5,044,525	4,902,204	54,342	
有形固定資産	Tangible Fixed Assets	2,916,322	2,983,133	2,518,627	2,482,974	2,483,911	2,443,734	2,469,557	2,418,616	26,811	
無形固定資産	Intangible Fixed Assets	178,675	142,077	104,101	721,652	668,225	922,545	994,649	910,325	10,091	
投資その他の資産	Investment and Others	1,052,163	1,182,349	1,334,708	1,827,462	1,617,764	1,501,638	1,580,318	1,573,261	17,440	
総資産	Total Assets	7,606,065	7,537,994	7,923,316	9,895,217	9,620,190	10,055,756	9,426,503	9,234,465	102,366	
流動負債	Current Liabilities	2,217,168	1,899,628	1,881,911	3,256,834	2,907,998	2,828,431	2,402,367	2,025,432	22,452	
固定負債	Fixed Liabilities	885,350	1,094,724	1,112,167	1,478,451	1,293,203	1,331,517	1,414,683	1,250,721	13,865	
有利子負債	Interest-Bearing Debt	1,229,955	932,071	118,730	1,318,198	880,870	906,221	982,810	624,313	6,921	
純資産	Net Assets	-	-	-	5,159,931	5,418,989	5,895,807	5,609,451	5,958,311	66,049	
自己資本	Total Shareholders' Equity	4,378,726	4,419,473	4,794,112	5,034,183	5,288,407	5,705,786	5,427,304	5,787,614	64,157	
少数株主持分	Minority Interests	124,820	124,168	135,125	125,748	130,582	190,020	182,147	170,696	1,892	

主要経営指標

Management Indicators

		\$1=¥ 90.21									
		(千円/thousand yen)								(\$ thousand)	
		2004.3	2005.3	2006.3	2007.3	2008.3	2009.3	2008.9	2009.9	2009.9	
【1株当たり指標】	[Per Share Data]										
1株当たり当期純利益(円)	Net Profit per Share (yen)	31.80	17.86	68.68	72.00	79.58	75.87	36.54	30.48	0.34	
1株当たり純資産(円)	Shareholders' Equity per Share (yen)	729.85	737.31	801.12	664.41	712.14	768.16	730.65	779.12	8.64	
1株当たりキャッシュ・フロー(円)	Cash Flow per Share (yen)	61.45	47.85	97.46	87.57	92.53	88.77	42.42	36.41	0.40	
1株当たり配当金(円)	Dividend per Share (yen)	12.00	15.00	15.00	18.00	19.00	19.00	-	-	-	
発行済株式総数(株)	Number of Shares Outstanding (share)	6,138,589	6,138,589	6,138,589	8,026,675	8,026,675	8,029,535	8,029,535	8,029,535	-	
【収益性】	[Profitability]										
売上高総利益率(%)	Gross Margin (%)	19.4	18.2	19.0	19.1	18.8	18.6	18.4	19.9	-	
売上高販管費率(%)	SG&A Expenses to Revenue (%)	13.8	13.4	12.5	12.1	12.1	12.9	12.8	14.1	-	
売上高営業利益率(%)	Operating Margin (%)	5.6	4.8	6.5	7.0	6.7	5.7	5.6	5.7	-	
売上高経常利益率(%)	Recurring Margin (%)	5.6	4.9	6.5	7.0	6.6	6.0	5.7	5.6	-	
売上高当期純利益率(%)	Net Profit Margin (%)	1.8	1.1	3.3	3.7	3.3	3.1	3.1	2.6	-	
【生産性】	[Productivity]										
従業員1人当たり売上高(千円)	Revenue per Employee (thousand yen)	7,177	7,451	7,968	7,156	8,530	8,243	3,891	3,685	40.85	
従業員1人当たり売上総利益(千円)	Gross Profit per Employee (thousand yen)	1,390	1,359	1,512	1,364	1,604	1,536	715	732	8.11	
従業員1人当たり営業利益(千円)	Operating Profit per Employee (thousand yen)	400	360	520	499	568	472	217	210	2.33	
期末従業員数(人)	Number of Employees (person)	1,561	1,527	1,635	2,053	2,114	2,239	2,284	2,343	-	
【効率性・安全性】	[Efficiency and Stability]										
自己資本当期純利益率(ROE)(%)	Return on Equity (%)	4.7	2.7	9.3	11.2	11.5	10.3	-	-	-	
総資産経常利益率(ROA)(%)	Return on Assets (%)	8.2	7.4	10.9	11.5	12.2	11.3	-	-	-	
投資収益率(ROI)(%)	Return on Investment (%)	11.5	10.6	17.3	16.2	19.6	17.0	-	-	-	
自己資本比率(%)	Equity Ratio (%)	57.6	58.6	60.5	50.9	55.0	56.7	57.6	62.7	-	
流動比率(%)	Current Ratio (%)	156.0	170.1	210.7	149.3	166.8	183.4	182.4	213.9	-	
D/Eレシオ(倍)	D/E (Debt-to-Equity) Ratio (times)	0.3	0.2	0.02	0.3	0.2	0.2	0.2	0.1	-	
インタレスト・カバレッジ・レシオ(倍)	Interest Coverage Ratio (times)	26.6	52.1	269.9	66.5	42.0	63.5	36.0	29.3	-	
総資産回転率(回)	Asset Turnover (times)	1.5	1.5	1.7	1.6	1.8	1.9	-	-	-	
自己資本回転率(回)	Equity Turnover (times)	2.6	2.6	2.8	3.0	3.5	3.4	-	-	-	
売上債権回転率(回)	Receivables Turnover (times)	6.4	6.8	7.3	5.7	6.9	7.0	-	-	-	
【株主還元】	[Shareholder Return]										
純資産配当率(DOE)(%)	Dividend on Equity (%)	1.6	2.0	2.0	2.5	2.8	2.6	-	-	-	
配当性向(連結)(%)	Payout Ratio (consolidated) (%)	37.7	84.0	21.8	25.0	23.9	25.0	-	-	-	
配当性向(単体)(%)	Payout Ratio (nonconsolidated) (%)	40.4	76.1	22.5	30.9	27.1	25.0	-	-	-	
配当利回り(%)	Dividend Yield (%)	2.1	2.5	1.2	2.2	3.1	3.7	-	-	-	
【株価関連データ】	[Stock-Related Data]										
期末株価(円)	Year End Stock Price (yen)	580	603	1,238	805	610	520	629	600	6.65	
株価収益率(PER)(倍)	Price Earnings Ratio (times)	18.2	33.8	18.0	11.2	7.7	6.9	17.2	19.7	-	
株価純資産倍率(PBR)(倍)	Price Book-Value Ratio (times)	0.8	0.8	1.6	1.2	0.9	0.7	0.9	0.8	-	
株価キャッシュ・フロー倍率(PCFR)(倍)	Price Cash Flow Ratio (times)	9.4	12.6	12.7	9.2	6.6	5.9	14.8	16.5	-	
EBITDA = 税金等調整前当期純利益 + 支払利息 + 減価償却費	D/E (デット・エクイティ)レシオ = 有利子負債 ÷ 自己資本										
フリー・キャッシュ・フロー = 営業活動によるキャッシュ・フロー + 投資活動によるキャッシュ・フロー	インタレスト・カバレッジ・レシオ = 営業活動によるキャッシュ・フロー ÷ 支払利息										
自己資本 = 純資産 - 少数株主持分	純資産配当率(DOE) = 1株当たり配当金 ÷ 1株当たり純資産 × 100										
自己資本当期純利益率(ROE) = 当期純利益 ÷ 自己資本(期首期末平均) × 100	株価収益率(PER) = 株価 ÷ 1株当たり当期純利益										
総資産経常利益率(ROA) = 経常利益 ÷ 総資産(期首期末平均) × 100	株価純資産倍率(PBR) = 株価 ÷ 1株当たり純資産										
投資収益率(ROI) = (経常利益 + 支払利息) ÷ (有利子負債 + 自己資本) × 100	株価キャッシュ・フロー倍率(PCFR) = 株価 ÷ 1株当たりキャッシュ・フロー										
EBITDA = Income before Income Taxes + Interest Expenses + Depreciation	Debt-to-Equity Ratio = Interest-Bearing Debt / Total Shareholders' Equity										
Free Cash Flows = Cash Flows from Operating Activities + Cash Flows from Investing Activities	Interest Coverage Ratio = Cash Flows from Operating Activities / Interest Expenses										
Total Shareholders' Equity = Net Assets - Minority Interests	Dividend on Equity = Dividend per Share / Shareholders' Equity per Share × 100										
Return on Equity = Net Profit / Total Shareholders' Equity (average of start / end of year) × 100	Price Earnings Ratio = Stock Price / Net Profit per Share										
Return on Assets = Recurring Profit / Total Assets (average of start / end of year) × 100	Price Book-Value Ratio = Stock Price / Total Shareholders' Equity per Share										
Return on Investment = (Recurring Profit + Interest Expenses) / (Interest-Bearing Debt + Total Shareholders' Equity) × 100	Price Cash Flow Ratio = Stock Price / Cash Flow per Share										