

会社情報 CORPORATE DATA

2011年9月30日現在 / As of September 30, 2011

商号 株式会社インフォメーション・ディベロップメント(略称ID)  
 所在地(本社) 〒102-0084 東京都千代田区二番町7番地5  
 二番町平和ビル  
 創立 1969年10月20日  
 資本金 5億9,234万円  
 決算期 3月31日  
 上場証券取引所 大阪証券取引所 JASDAQ(スタンダード)(証券コード:4709)  
 売上高 121億9,394万円(単体)(2011年3月31日現在)  
 代表取締役 代表取締役社長 船越 真樹  
 代表取締役専務取締役 山川 利雄  
 社員数 1,810名(単体)  
 お問い合わせ 03-3264-3571(代表)

Corporate Name INFORMATION DEVELOPMENT CO., LTD. ("ID")  
 Location Niban-cho Heiwa Bldg., 7-5, Niban-cho, Chiyoda-ku, Tokyo 102-0084  
 Establishment October 20, 1969  
 Paid-in Capital ¥592 million  
 Fiscal Year-End March 31  
 Stock Listing Osaka Securities Exchange JASDAQ (Standard)(Code:4709)  
 Total Revenue ¥12.1 billion(As of March 31, 2011 Nonconsolidated)  
 Representative Directors President Masaki Funakoshi  
 Senior Managing Director Toshio Yamakawa  
 Number of Employees 1,810 (Nonconsolidated)  
 Inquiries +81-3-3264-3571 (Main Switchboard)

事業の概要 BUSINESS OVERVIEW

**システム運営管理事業(ITO)**:1,300名を超える技術者がシステム導入後の運営管理をサポート。ミドルウェアのカスタマイズからハードウェアの保守、24時間体制のオペレーションまで、トータルかつ高付加価値のアウトソーシングを実現しています。

**ソフトウェア開発事業(SI)**:600名を超える技術者が「独立系SE集団」として特定のツールにとらわれないシステム構築をサポート。大型汎用機から携帯端末まで、多くの開発実績を築いています。

**ビジネスプロセスアウトソーシング事業(BPO)**:「バックオフィス」「要員派遣」「ヘルプデスク」など、事務部門における幅広いサービスの提供により、経営の効率化を支援しています。

**セキュリティ事業**:大手ベンダーとの提携によるセキュリティ製品の販売から、セキュリティ環境の構築・運営まで、総合的なセキュリティサービスを提供しています。

**コンサルティング**:長年のノウハウと突出した知識を有するプロ集団が、コンサルティングやIT人材教育を通じて、企業の情報戦略の実現を支援しています。

**IT Outsourcing (ITO)**:We have more than 1,300 engineers who assist in the operation and management of systems after installation. From middleware customization to hardware maintenance and 24-hour operations, we serve comprehensive, high value-added outsourcing support.

**System Integration (SI)**:As an "Independent SE Group," more than our 600 system engineers provide tailor-made system integration services without limitation of any specific tools, covering from mainframe machines to mobile devices for various customers and businesses.

**Business Process Outsourcing (BPO)**:To facilitate clerical operations for the purpose of promoting higher management efficiency, we provide a wide range of services such as back-office operations, personnel dispatch, and helpdesk services.

**Security Operations**:In cooperation with leading vendors, we provide comprehensive security support services including sales of security products, building and management of secure environment, etc.

**Consulting**:Our professional team with long-standing know-how and thorough knowledge of the industry supports the effective implementation of corporate information strategies through providing consultation services and IT personnel education.

株主情報 SHAREHOLDER DATA

2011年9月30日現在 / As of September 30, 2011

大株主 Major Shareholders	持株比率 Percentage of Total Shares
株式会社エイ・ケー A.K.Corporation	8.7%
株式会社みずほトラストシステムズ Mizuho Trust Systems Co., Ltd.	8.5%
ID従業員持株会 ID Employee Ownership Account	8.3%
タイヨー パール ファンド エルピー Taiyo Pearl Fund, L.P.	8.1%
株式会社インフォメーション・ディベロップメント INFORMATION DEVELOPMENT CO., LTD.	7.5%
ステート ストリート バンク アンド トラスト カンパニー 505104 State Street Bank and Trust Company 505104	4.4%
みずほ信託銀行株式会社 Mizuho Trust & Banking Co., Ltd.	3.5%
株式会社ケー・シー・エス K.C.S Co., Ltd.	3.5%
日本マスタートラスト信託銀行株式会社(信託口) The Master Trust Bank of Japan, Ltd. (Trust Account)	2.8%
竹田和平 Wahei Takeda	2.6%

連結子会社 CONSOLIDATED SUBSIDIARIES

株式会社日本カルテチャソフトサービス  
 資本金 9,000万円  
 ID出資比率 100%  
 主要事業 ITO  
 NIHON CULTURESOFTE SERVICE CO., LTD.  
 Paid-in Capital: ¥90,000,000  
 Equity held by ID: 100%  
 Core Business: ITO

株式会社ソフトウェア・ディベロップメント  
 資本金 1億円  
 ID出資比率 80%  
 主要事業 SI  
 SOFTWARE DEVELOPMENT CO., LTD.  
 Paid-in Capital: ¥100,000,000  
 Equity held by ID: 80%  
 Core Business: SI

株式会社プライド  
 資本金 4,000万円  
 ID出資比率 54.4%  
 主要事業 コンサルティング  
 K.K.PURAIIDO  
 Paid-in Capital: ¥40,000,000  
 Equity held by ID: 54.4%  
 Core Business: Consulting

艾迪系統開発(武漢)有限公司  
 資本金 110万米ドル  
 ID出資比率 100%  
 主要事業 SI ITO BPO  
 INFORMATION DEVELOPMENT Wuhan Co., Ltd.  
 Paid-in Capital: US\$1.1million  
 Equity held by ID: 100%  
 Core Business: SI ITO BPO

\*2011年11月21日付で当社が保有する株式会社シー・エイ・ティの全株式を譲渡しました。  
 \*出資比率は自己株式を控除して計算しています。

\*All the stocks of C.A.T. Co., Ltd. owned by our company were transferred effective November 21, 2011  
 \*ID's ownership ratios are calculated by the number of shares excluding treasury stocks.

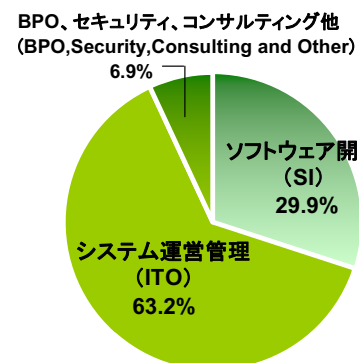


株式会社 インフォメーション・ディベロップメント  
 INFORMATION DEVELOPMENT CO., LTD.  
 FACT BOOK Fiscal Year 2012

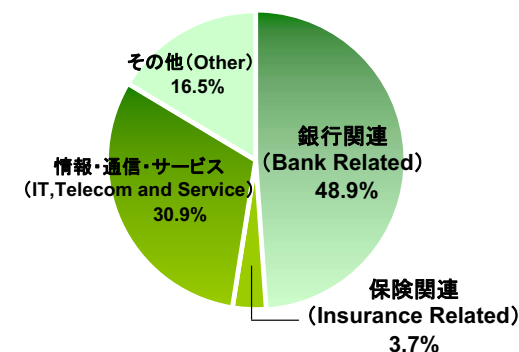
2012年3月期第2四半期連結累計期間 For the six months ended on September 30, 2011

ビジネスハイライト  
 Business Highlights

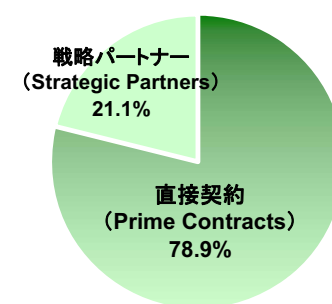
事業別売上高  
 Revenue by Business



顧客業種別売上高  
 Revenue by Customer

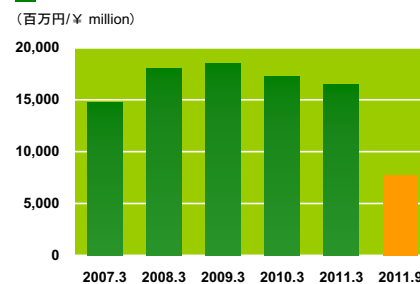


契約形態別売上高  
 Revenue by Contract

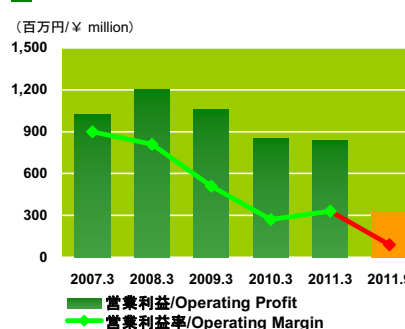


2012年3月期第2四半期連結売上高  
 (Consolidated revenue for the six months ended on September 30, 2011)

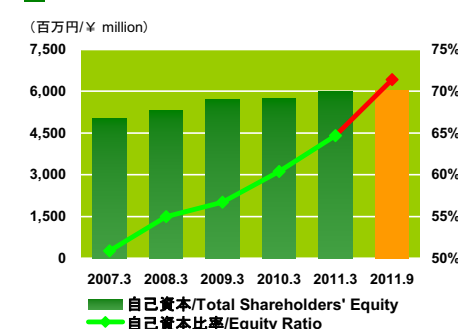
売上高  
 Total Revenue



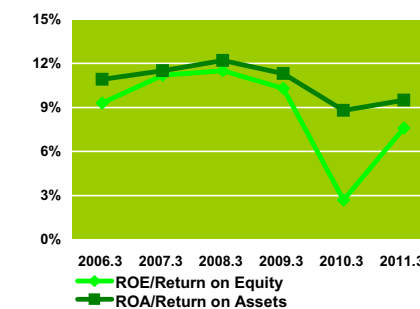
営業利益/営業利益率  
 Operating Profit/Operating Margin



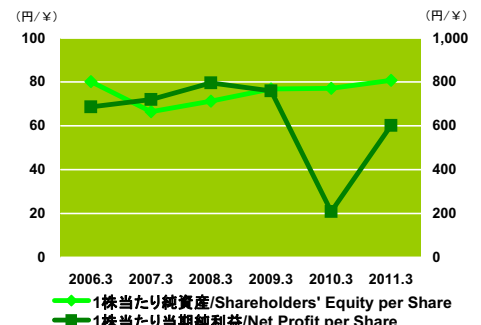
自己資本/自己資本比率  
 Total Shareholders' Equity/Equity Ratio



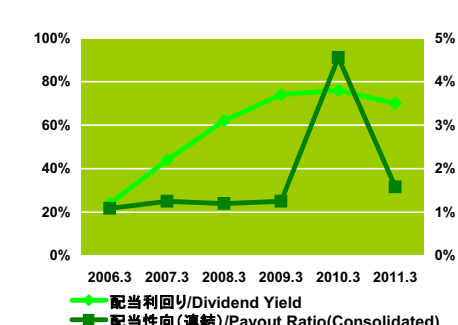
ROE/ROA  
 Return on Equity/Return on Assets



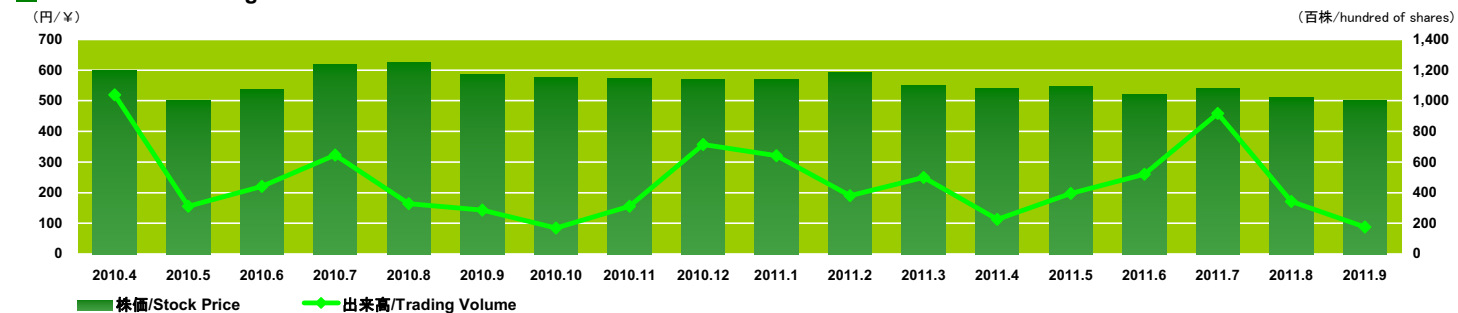
1株当たり当期純利益/1株当たり純資産  
 Net Profit per Share/Shareholders' Equity per Share



配当性向(連結)/配当利回り  
 Payout Ratio(Consolidated)/Dividend Yield



株価/出来高推移  
 Stock Price/Trading Volume



## 連結損益計算書 / キャッシュ・フロー計算書

### Consolidated Profit and Earnings / Cash Flows

		\$1=¥ 76.63							
		(千円/¥ thousand)							(\$ thousand)
		2007.3	2008.3	2009.3	2010.3	2011.3	2010.9	2011.9	2011.9
売上高	Total Revenue	14,692,381	18,032,997	18,458,027	17,263,013	16,450,563	8,044,358	7,733,545	100,921
システム運営管理	IT Outsourcing	7,343,264	9,202,888	9,650,741	9,712,271	9,670,899	4,870,289	4,884,806	63,745
ソフトウェア開発	System Integration	5,411,876	6,889,390	6,674,948	5,953,581	5,528,183	2,602,180	2,314,623	30,205
ビジネスプロセスアウトソーシング	Business Process Outsourcing	1,236,342	1,263,936	1,492,541	954,478	533,875	243,105	-	-
その他	Other	700,897	676,781	639,795	642,681	717,605	328,783	534,115	6,970
売上原価	Cost of Sales	11,890,331	14,641,706	15,018,727	13,943,747	13,209,144	6,426,852	6,281,326	81,970
売上総利益	Gross Profit	2,802,049	3,391,291	3,439,300	3,319,265	3,241,419	1,617,506	1,452,218	18,951
販売費及び一般管理費	Selling, General and Administrative Expenses	1,777,144	2,190,421	2,382,021	2,468,409	2,402,229	1,197,864	1,123,426	14,660
人件費	Personal Expenses	1,208,767	1,460,166	1,592,456	1,676,716	1,672,589	834,447	791,589	10,330
営業利益	Operating Profit	1,024,905	1,200,870	1,057,279	850,856	839,190	419,641	328,791	4,291
受取利息及び受取配当金	Interest and Dividend Income	5,955	14,612	64,459	14,425	14,818	11,785	11,904	155
支払利息	Interest Expenses	5,279	18,666	14,646	10,592	9,263	4,791	3,082	40
経常利益	Recurring Profit	1,024,404	1,191,403	1,109,347	864,259	892,501	452,248	338,722	4,420
特別利益	Extraordinary Income	9,464	454	9,530	8,519	1,000	1,000	548	7
特別損失	Extraordinary Loss	55,590	81,367	59,392	279,618	41,635	17,536	463	6
税金等調整前当期純利益	Income before Income Taxes	978,278	1,110,490	1,059,486	593,159	851,865	435,711	338,807	4,421
当期純利益	Net Profit	550,526	594,983	563,497	155,069	447,218	234,639	174,111	2,272

減価償却費	Depreciation	152,337	147,746	149,307	138,893	124,425	60,247	52,486	685
利息税金償却前利益	EBITDA	1,135,895	1,276,904	1,223,440	742,645	985,554	500,750	394,376	5,146

営業活動によるキャッシュ・フロー	Cash Flows from Operating Activities	376,302	795,331	913,727	488,400	238,676	-161,423	340,454	4,443
投資活動によるキャッシュ・フロー	Cash Flows from Investing Activities	-587,708	-73,706	-442,008	-255,408	22,020	77,520	-58,765	-767
財務活動によるキャッシュ・フロー	Cash Flows from Financing Activities	68,746	-684,113	-122,951	-354,087	-17,690	-15,517	-536,664	-7,003
現金及び現金同等物期末残高	Cash and Cash Equivalents at Period-End	1,494,385	1,530,449	1,874,986	1,753,479	1,992,863	1,651,948	1,732,054	22,603
フリー・キャッシュ・フロー	Free Cash Flows	-211,406	721,625	471,719	232,992	260,697	-83,902	281,688	3,676

## 連結貸借対照表

### Consolidated Financial Position

		(千円/¥ thousand)							(\$ thousand)
		2007.3	2008.3	2009.3	2010.3	2011.3	2010.9	2011.9	2011.9
流動資産	Current Assets	4,863,128	4,849,688	5,187,838	4,919,117	5,206,876	4,501,565	4,434,277	57,866
現金及び預金	Cash and Deposits	1,564,385	1,550,449	1,894,986	1,773,479	2,012,863	1,671,948	1,758,285	22,945
売上債権(受取手形・売掛金)	Notes and Accounts Receivable	2,574,244	2,632,392	2,623,465	2,712,477	2,763,462	2,366,470	2,313,371	30,189
固定資産	Fixed Assets	5,032,089	4,770,502	4,867,917	4,564,081	4,072,220	4,206,334	4,019,923	52,459
有形固定資産	Tangible Fixed Assets	2,482,974	2,483,911	2,443,734	2,389,203	2,325,186	2,364,672	2,367,458	30,895
無形固定資産	Intangible Fixed Assets	721,652	668,825	922,545	581,844	504,990	550,412	461,194	6,018
投資その他の資産	Investment and Others	1,827,462	1,617,764	1,501,638	1,593,033	1,242,043	1,291,249	1,191,270	15,546
総資産	Total Assets	9,895,217	9,620,190	10,055,756	9,483,198	9,279,096	8,707,899	8,454,201	110,325
流動負債	Current Liabilities	3,256,834	2,907,998	2,828,431	2,406,965	2,419,986	2,033,192	1,546,033	20,175
固定負債	Fixed Liabilities	1,478,451	1,293,203	1,331,517	1,182,250	671,304	709,278	669,846	8,741
有利子負債	Interest-Bearing Debt	1,318,198	880,870	906,221	698,350	823,399	825,953	431,921	5,636
純資産	Net Assets	5,159,931	5,418,989	5,895,807	5,893,982	6,187,805	5,965,429	6,238,320	81,408
自己資本	Total Shareholders' Equity	5,034,183	5,288,407	5,705,786	5,723,557	5,999,425	5,801,734	6,037,332	78,785
少数株主持分	Minority Interests	125,748	130,582	190,020	170,425	188,379	163,694	198,902	2,596

## 主要経営指標

### Management Indicators

		\$1=¥ 76.63							(\$)
		2007.3	2008.3	2009.3	2010.3	2011.3	2010.9	2011.9	2011.9
<b>〔1株当たり指標〕</b>	<b>〔Per Share Data〕</b>								
1株当たり当期純利益(円)	Net Profit per Share (¥)	72.00	79.58	75.87	20.88	60.21	31.59	23.44	0.31
1株当たり純資産(円)	Shareholders' Equity per Share (¥)	664.41	712.14	768.16	770.53	807.69	781.06	812.82	10.61
1株当たりキャッシュ・フロー(円)	Cash Flow per Share (¥)	87.57	92.53	88.77	36.61	71.19	36.73	28.22	0.37
1株当たり配当金(円)	Dividend per Share (¥)	18.00	19.00	19.00	19.00	19.00	-	-	-
発行済株式総数(株)	Number of Shares Outstanding (share)	8,026,675	8,026,675	8,029,535	8,029,535	8,029,535	8,029,535	8,029,535	-
<b>〔収益性〕</b>	<b>〔Profitability〕</b>								
売上高総利益率(%)	Gross Margin (%)	19.1	18.8	18.6	19.2	19.7	20.1	18.8	-
売上高販管費率(%)	SG&A Expenses to Revenue (%)	12.1	12.1	12.9	14.3	14.6	14.9	14.5	-
売上高営業利益率(%)	Operating Margin (%)	7.0	6.7	5.7	4.9	5.1	5.2	4.3	-
売上高経常利益率(%)	Recurring Margin (%)	7.0	6.6	6.0	5.0	5.4	5.6	4.4	-
売上高当期純利益率(%)	Net Profit Margin (%)	3.7	3.3	3.1	0.9	2.7	2.9	2.3	-

		(\$ thousand)							(\$ thousand)
		2007.3	2008.3	2009.3	2010.3	2011.3	2010.9	2011.9	2011.9
<b>〔生産性〕</b>	<b>〔Productivity〕</b>								
従業員1人当たり売上高(千円)	Revenue per Employee (¥ thousand)	7,156	8,530	8,243	7,463	7,168	3,461	3,418	44.60
従業員1人当たり売上総利益(千円)	Gross Profit per Employee (¥ thousand)	1,364	1,604	1,536	1,435	1,412	696	642	8.38
従業員1人当たり営業利益(千円)	Operating Profit per Employee (¥ thousand)	499	568	472	367	365	180	145	1.89
期末従業員数(人)	Number of Employees (person)	2,053	2,114	2,239	2,313	2,295	2,324	2,262	-

		(\$ thousand)							(\$ thousand)
		2007.3	2008.3	2009.3	2010.3	2011.3	2010.9	2011.9	2011.9
<b>〔効率性・安全性〕</b>	<b>〔Efficiency and Stability〕</b>								
自己資本当期純利益率(ROE)(%)	Return on Equity (%)	11.2	11.5	10.3	2.7	7.6	-	-	-
総資産経常利益率(ROA)(%)	Return on Assets (%)	11.5	12.2	11.3	8.8	9.5	-	-	-
投資収益率(ROI)(%)	Return on Investment (%)	16.2	19.6	17.0	13.6	13.2	-	-	-
自己資本比率(%)	Equity Ratio (%)	50.9	55.0	56.7	60.4	64.7	66.6	71.4	-
流動比率(%)	Current Ratio (%)	149.3	166.8	183.4	204.4	215.2	221.4	286.8	-
D/Eレシオ(倍)	D/E (Debt-to-Equity) Ratio (times)	0.3	0.2	0.2	0.1	0.1	0.1	0.1	-
インタレスト・カバレッジ・レシオ(倍)	Interest Coverage Ratio (times)	66.5	42.0	63.5	48.3	24.7	-32.2	108.2	-
総資産回転率(回)	Asset Turnover (times)	1.6	1.8	1.9	1.8	1.8	-	-	-
自己資本回転率(回)	Equity Turnover (times)	3.0	3.5	3.4	3.0	2.8	-	-	-
売上債権回転率(回)	Receivables Turnover (times)	5.7	6.9	7.0	6.4	6.0	-	-	-

		(\$ thousand)							(\$ thousand)
		2007.3	2008.3	2009.3	2010.3	2011.3	2010.9	2011.9	2011.9
<b>〔株主還元〕</b>	<b>〔Shareholder Return〕</b>								
純資産配当率(DOE)(%)	Dividend on Equity (%)	2.5	2.8	2.6	2.5	2.4	-	-	-
配当性向(連結)(%)	Payout Ratio (consolidated) (%)	25.0	23.9	25.0	91.0	31.6	-	-	-
配当性向(単体)(%)	Payout Ratio (nonconsolidated) (%)	30.9	27.1	25.0	154.2	43.7	-	-	-
配当利回り(%)	Dividend Yield (%)	2.2	3.1	3.7	3.8	3.5	-	-	-

		(\$)							(\$)
		2007.3	2008.3	2009.3	2010.3	2011.3	2010.9	2011.9	2011.9
<b>〔株価関連データ〕</b>	<b>〔Stock-Related Data〕</b>								
期末株価(円)	Period End Stock Price (¥)	805	610	520	498	550	586	500	6.52
株価収益率(PER)(倍)	Price Earnings Ratio (times)	11.2	7.7	6.9	23.9	9.1	18.6	21.3	-
株価純資産倍率(PBR)(倍)	Price Book-Value Ratio (times)	1.2	0.9	0.7	0.7	0.7	0.8	0.6	-
株価キャッシュ・フロー倍率(PCFR)(倍)	Price Cash Flow Ratio (times)	9.2	6.6	5.9	13.6	7.7	16.0	17.7	-

EBITDA = 税金等調整前当期純利益 + 支払利息 + 減価償却費  
 フリー・キャッシュ・フロー = 営業活動によるキャッシュ・フロー + 投資活動によるキャッシュ・フロー  
 自己資本 = 純資産 - 少数株主持分  
 自己資本当期純利益率(ROE) = 当期純利益 ÷ 自己資本(期首期末平均) × 100  
 総資産経常利益率(ROA) = 経常利益 ÷ 総資産(期首期末平均) × 100  
 投資収益率(ROI) = (経常利益 + 支払利息) ÷ (有利子負債 + 自己資本) × 100

D/E(デット・エクイティ)レシオ = 有利子負債 ÷ 自己資本  
 インタレスト・カバレッジ・レシオ = 営業活動によるキャッシュ・フロー ÷ 支払利息  
 純資産配当率(DOE) = 1株当たり配当金 ÷ 1株当たり純資産 × 100  
 株価収益率(PER) = 株価 ÷ 1株当たり当期純利益  
 株価純資産倍率(PBR) = 株価 ÷ 1株当たり純資産  
 株価キャッシュ・フロー倍率(PCFR) = 株価 ÷ 1株当たりキャッシュ・フロー

EBITDA = Income before Income Taxes + Interest Expenses + Depreciation  
 Free Cash Flows = Cash Flows from Operating Activities + Cash Flows from Investing Activities  
 Total Shareholders' Equity = Net Assets - Minority Interests  
 Return on Equity = Net Profit / Total Shareholders' Equity (average of start / end of year) × 100  
 Return on Assets = Recurring Profit / Total Assets (average of start / end of year) × 100  
 Return on Investment = (Recurring Profit + Interest Expenses) / (Interest-Bearing Debt + Total Shareholders' Equity) × 100

Debt-to-Equity Ratio = Interest-Bearing Debt / Total Shareholders' Equity  
 Interest Coverage Ratio = Cash Flows from Operating Activities / Interest Expenses  
 Dividend on Equity = Dividend per Share / Shareholders' Equity per Share × 100  
 Price Earnings Ratio = Stock Price / Net Profit per Share  
 Price Book-Value Ratio = Stock Price / Total Shareholders' Equity per Share  
 Price Cash Flow Ratio = Stock Price / Cash Flow per Share