

2014年9月8日現在 / As of September 8, 2014
会社情報 CORPORATE DATA

商号 株式会社インフォメーション・ディベロップメント(略称ID)
 所在地(本社) 〒102-0084 東京都千代田区二番町7番地5
 二番町平和ビル
 創立 1969年10月20日
 資本金 5億9,234万円
 決算期 3月31日
 上場証券取引所 東京証券取引所 市場第一部(証券コード:4709)
 売上高 143億8,422万円(単体、2014年3月31日現在)
 代表取締役 船越 真樹
 代表取締役副社長 山川 利雄
 社員数 1,477名(単体、2014年3月31日現在)
 お問い合わせ 03-3264-3571(代表)

Corporate Name INFORMATION DEVELOPMENT CO., LTD. ("ID")
 Location (Head Office) Niban-cho Heiwa Bldg., 7-5, Niban-cho, Chiyoda-ku, Tokyo 102-0084
 Establishment October 20, 1969
 Paid-in Capital ¥592 million
 Fiscal Year-End March 31
 Stock Listing Tokyo Stock Exchange 1st Section (Code:4709)
 Total Revenue ¥14.3 billion(Non-consolidated, as of March 31, 2014)
 Representative Directors President Masaki Funakoshi
 Chief Executive Vice President Toshio Yamakawa
 Number of Employees 1,477 (Non-consolidated, as of March 31, 2014)
 Inquiries +81-3-3264-3571 (Main Switchboard)

2014年3月31日現在 / As of March 31, 2014
株主情報 SHAREHOLDER DATA

発行済株式総数: 8,029,535株 Number of Shares Outstanding: 8,029,535	株主総数: 2,866名 Number of Shareholders: 2,866
主要株主 Major Shareholders	持株比率 Shareholding Ratio
有限会社エイ・ケイ A.K. Corporation	8.7%
株式会社みずほトラストシステムズ Mizuho Trust Systems Co., Ltd.	8.5%
株式会社インフォメーション・ディベロップメント INFORMATION DEVELOPMENT CO., LTD.	7.5%
ID従業員持株会 ID Employee Ownership Account	5.7%
資産管理サービス信託銀行株式会社(信託E口) Trust & Custody Services Bank, Ltd. (Trust Account E)	3.7%
みずほ信託銀行株式会社 Mizuho Trust & Banking Co., Ltd.	3.5%
株式会社ケイ・シー・エス K.C.S Co., Ltd.	3.5%
日本マスタートラスト信託銀行株式会社(信託口) The Master Trust Bank of Japan, Ltd. (Trust Account)	2.8%
竹田和平 Wahei Takeda	2.6%
ステート ストリート バンク アンド トラスト カンパニー STATE STREET BANK AND TRUST COMPANY	2.5%

事業の概要 BUSINESS OVERVIEW

システム運営管理事業: 1,200名を超える技術者がシステム導入後の運営管理をサポート。ミドルウェアのカスタマイズからハードウェアの保守、24時間体制のオペレーションまで、トータルかつ高付加価値のアウトソーシングを実現しています。

ソフトウェア開発事業: 500名を超える技術者がお客様の立場に立った柔軟な発想と姿勢で、システム構築をサポート。金融機関、運輸、エネルギーをはじめとする幅広い分野のお客様へ、多くの開発実績を築いています。

セキュリティ事業: 大手ベンダーとの提携によるセキュリティ製品の販売から、セキュリティ環境の構築・運営まで、総合的なセキュリティサービスを提供しています。

ビジネス・プロセス・アウトソーシング事業(BPO): 「業務プロセスの再構築」「バックオフィス」「要員派遣」など、事務部門における幅広いサービスの提供により、経営の効率化を支援しています。

コンサルティング: 長年のノウハウと突出した知識を有するプロ集団が、コンサルティングやIT人材教育を通じて、企業の情報戦略の実現を支援しています。

System Operation Management: ID Group's more than 1,200 engineers assist in post-installation systems operations and management. From middleware customization to hardware maintenance and 24-hour operations, we provide comprehensive, high value-added outsourcing support.

Software Development: With more than 500 flexibly minded system engineers, ID Group provides system integration services that meet our customers' needs. We support customers in a variety of industries, including financials, transport and energy.

Security Operations: In cooperation with leading vendors, we provide comprehensive security support services including sales of security products, building and management of secure environments.

Business Process Outsourcing (BPO): In order to help customers achieve higher business efficiency, we provide a wide range of services such as business processes restructuring, back-office operations, and personnel dispatch.

Consulting: Our professional teams with long-standing know-how and thorough knowledge of the IT industry support effective implementation of corporate information strategies by providing consultation services and IT personnel education.

連結子会社 CONSOLIDATED SUBSIDIARIES

株式会社日本カルチャソフトサービス
 資本金 9,000万円
 ID出資比率 100%
 主要事業 システム運営管理
 NIHON CULTURESOFTE SERVICE CO., LTD.
 Paid-in Capital: ¥90 million
 Equity held by ID: 100%
 Core Business: System Operation Management

株式会社ソフトウェア・ディベロップメント
 資本金 1億円
 ID出資比率 80%
 主要事業 ソフトウェア開発
 SOFTWARE DEVELOPMENT CO., LTD.
 Paid-in Capital: ¥100 million
 Equity held by ID: 80%
 Core Business: Software Development

株式会社プライド
 資本金 4,000万円
 ID出資比率 54.4%
 主要事業 コンサルティング
 K.K.PURAI DO
 Paid-in Capital: ¥40 million
 Equity held by ID: 54.4%
 Core Business: Consulting

艾迪系統開発(武漢)有限公司
 資本金 110万米ドル
 ID出資比率 100%
 主要事業 システム運営管理、ソフトウェア開発、BPO
 INFORMATION DEVELOPMENT Wuhan Co., Ltd.
 Paid-in Capital: US\$1.1 million
 Equity held by ID: 100%
 Core Business: System Operation Management, Software Development, BPO

INFORMATION DEVELOPMENT SINGAPORE
 資本金 150万シンガポールドル
 ID出資比率 100%
 主要事業 システム運営管理、ソフトウェア開発
 INFORMATION DEVELOPMENT SINGAPORE PTE. LTD.
 Paid-in Capital: S\$1.5 million
 Equity held by ID: 100%
 Core Business: System Operation Management, Software Development

INFORMATION DEVELOPMENT AMERICA
 資本金 550万米ドル
 ID出資比率 100%
 主要事業 人材採用・育成、市場調査
 INFORMATION DEVELOPMENT AMERICA INC.
 Paid-in Capital: US\$5.5 million
 Equity held by ID: 100%
 Core Business: Recruitment and training, Research of IT markets

愛ファクトリー株式会社
 資本金 5,000万円
 ID出資比率 100%
 主要事業 農産物の生産・加工・販売に関する業務など
 AI FACTORY CO., LTD.
 Paid-in Capital: ¥50 million
 Equity held by ID: 100%
 Core Business: Agricultural production, processing, and distribution, etc.

* 出資比率は自己株式を控除して計算しています。
 * ID's ownership ratios are calculated by the number of shares excluding treasury stocks.



JQA-IM0433
 DMS-2第3部
 DMS-2 Dept.3



JQA-ISO13061
 11820206

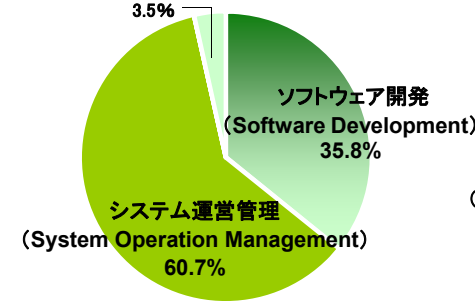


東証第一部 TSE 1st Section
 証券コード: 4709 Code: 4709

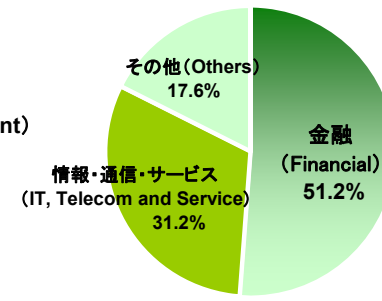
**ビジネスハイライト
 Business Highlights**

**事業別売上高
 Revenue by Business**

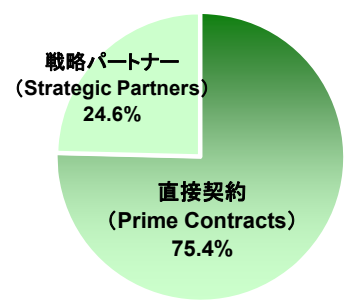
BPO、セキュリティ、コンサルティング他
 (BPO, Security, Consulting and Others)



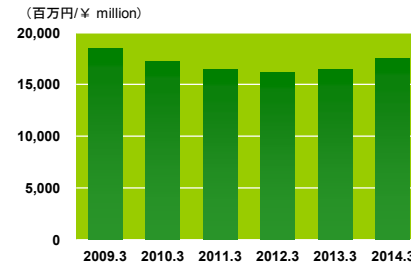
**顧客業種別売上高
 Revenue by Customer**



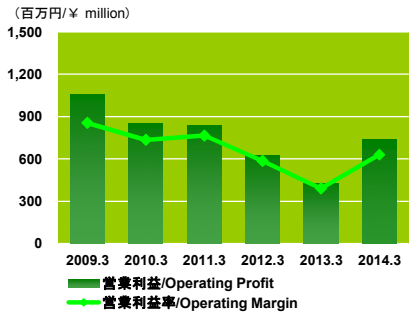
**契約形態別売上高
 Revenue by Contract**



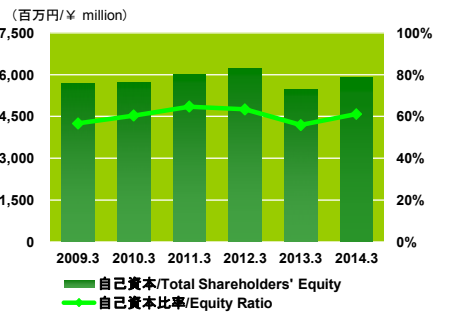
**売上高
 Total Revenue**



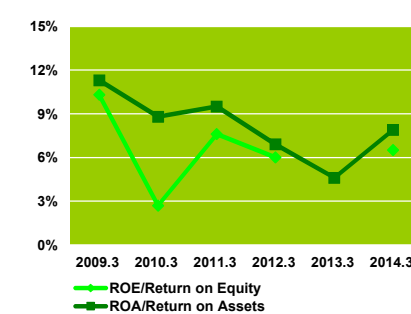
**営業利益/営業利益率
 Operating Profit/Operating Margin**



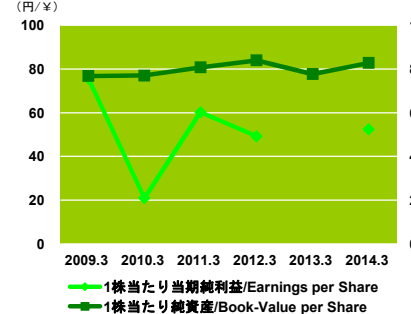
**自己資本/自己資本比率
 Total Shareholders' Equity/Equity Ratio**



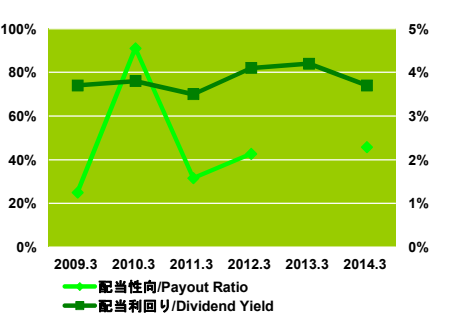
**ROE/ROA
 Return on Equity/Return on Assets**



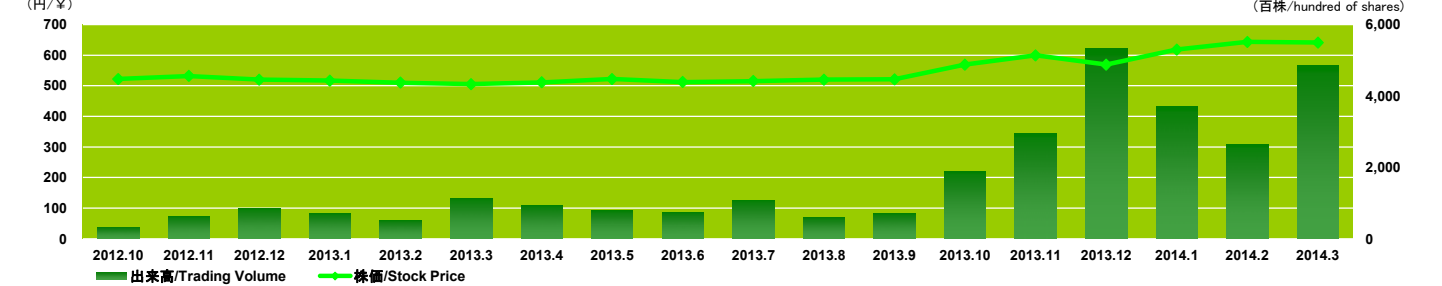
**1株当たり当期純利益/1株当たり純資産
 Earnings per Share/Book-Value per Share**



**配当性向/配当利回り
 Payout Ratio/Dividend Yield**



**株価/出来高推移
 Stock Price/Trading Volume**



JQA-QM7617
 SIS-1第2部 SIS-1 Dept.2
 SIS-2第1部 SIS-2 Dept.1
 SIS-2第2部 SIS-2 Dept.2



EC99J1084
 DMS-2第1部
 DMS-2 Dept.1



連結損益計算書 / キャッシュ・フロー計算書

\$1 = ¥102.92

Consolidated Statements of Earnings / Cash Flows

(千円/¥ thousand) (\$ thousand)

		2008.3	2009.3	2010.3	2011.3	2012.3	2013.3	2014.3	2014.3
売上高	Total Revenue	18,032,997	18,458,027	17,263,013	16,450,563	16,137,099	16,446,033	17,578,891	170,801
システム運営管理	System Operation Management	9,202,888	9,650,741	9,712,271	9,670,899	9,969,883	10,093,042	10,665,030	103,624
ソフトウェア開発	Software Development	6,889,390	6,674,948	5,953,581	5,528,183	5,239,063	5,744,728	6,297,012	61,183
ビジネス・プロセス・アウトソーシング	Business Process Outsourcing	1,263,936	1,492,541	954,478	533,875	-	-	-	-
その他	Others	676,781	639,795	642,681	717,605	928,151	608,262	616,848	5,993
売上原価	Cost of Sales	14,641,706	15,018,727	13,943,747	13,209,144	13,207,935	13,650,167	14,306,272	139,003
売上総利益	Gross Profit	3,391,291	3,439,300	3,319,265	3,241,419	2,929,163	2,795,865	3,272,618	31,797
販売費及び一般管理費	Selling, General and Administrative Expenses	2,190,421	2,382,021	2,468,409	2,402,229	2,299,760	2,367,869	2,536,682	24,647
人件費	Personnel Expenses	1,460,166	1,592,456	1,676,716	1,672,589	1,560,456	1,548,723	1,660,845	16,137
営業利益	Operating Profit	1,200,870	1,057,279	850,856	839,190	629,403	427,996	735,936	7,150
受取利息及び受取配当金	Interest and Dividend Income	14,612	64,459	14,425	14,818	14,942	14,319	15,002	145
支払利息	Interest Expenses	18,666	14,646	10,592	9,263	6,298	7,525	7,806	75
経常利益	Recurring Profit	1,191,403	1,109,347	864,259	892,501	659,342	448,085	765,176	7,434
特別利益	Extraordinary Income	454	9,530	8,519	1,000	549	45,473	21,718	211
特別損失	Extraordinary Loss	81,367	59,392	279,618	41,635	60,143	920,521	16,691	162
税金等調整前当期純利益	Income before Income Taxes	1,110,490	1,059,486	593,159	851,865	599,748	-426,962	770,202	7,483
当期純利益	Net Profit	594,983	563,497	155,069	447,218	365,040	-490,882	372,084	3,615

減価償却費	Depreciation	147,746	149,307	138,893	124,425	115,252	122,226	112,333	1,091
利息税金償却前利益	EBITDA	1,276,904	1,223,440	742,645	985,554	721,298	-297,211	890,342	8,650

営業活動によるキャッシュ・フロー	Cash Flows from Operating Activities	795,331	913,727	488,400	238,676	666,807	772,100	-15,203	-147
投資活動によるキャッシュ・フロー	Cash Flows from Investing Activities	-73,706	-442,008	-255,408	22,020	-324,679	67,857	-106,503	-1,034
財務活動によるキャッシュ・フロー	Cash Flows from Financing Activities	-684,113	-122,951	-354,087	-17,690	217,771	-455,617	-324,031	-3,148
現金及び現金同等物期末残高	Cash and Cash Equivalents at Period-End	1,530,449	1,874,986	1,753,479	1,992,863	2,557,388	2,997,139	2,594,732	25,211
フリー・キャッシュ・フロー	Free Cash Flows	721,625	471,719	232,992	260,697	342,127	839,958	-121,706	-1,182

連結貸借対照表

Consolidated Statements of Financial Position

(千円/¥ thousand) (\$ thousand)

		2008.3	2009.3	2010.3	2011.3	2012.3	2013.3	2014.3	2014.3
流動資産	Current Assets	4,849,688	5,187,838	4,919,117	5,206,876	5,740,666	6,412,121	6,399,185	62,176
現金及び預金	Cash and Deposits	1,550,449	1,894,986	1,773,479	2,012,863	2,583,908	3,117,139	2,724,732	26,474
売上債権(受取手形・売掛金)	Notes and Accounts Receivable	2,632,392	2,623,465	2,712,477	2,763,462	2,724,838	2,764,428	3,144,234	30,550
固定資産	Fixed Assets	4,770,502	4,867,917	4,564,081	4,072,220	4,105,129	3,389,692	3,270,887	31,780
有形固定資産	Tangible Fixed Assets	2,483,911	2,443,734	2,389,203	2,325,186	2,515,085	1,802,007	1,812,552	17,611
無形固定資産	Intangible Fixed Assets	668,825	922,545	581,844	504,990	419,862	322,504	243,294	2,363
投資その他の資産	Investment and Others	1,617,764	1,501,638	1,593,033	1,242,043	1,170,181	1,265,180	1,215,039	11,805
総資産	Total Assets	9,620,190	10,055,756	9,483,198	9,279,096	9,845,795	9,801,813	9,670,072	93,957
流動負債	Current Liabilities	2,907,998	2,828,431	2,406,965	2,419,986	2,540,163	3,227,861	2,928,583	28,454
固定負債	Fixed Liabilities	1,293,203	1,331,517	1,182,250	671,304	916,990	931,238	655,633	6,370
有利子負債	Interest-Bearing Debt	880,870	906,221	698,350	823,399	1,186,587	1,100,898	890,183	8,649
純資産	Net Assets	5,418,989	5,895,807	5,893,982	6,187,805	6,388,642	5,642,714	6,085,855	59,131
自己資本	Total Shareholders' Equity	5,288,407	5,705,786	5,723,557	5,999,425	6,238,738	5,474,748	5,904,941	57,374
少数株主持分	Minority Interests	130,582	190,020	170,425	188,379	141,734	147,881	157,618	1,531

主要経営指標

Management Indicators

\$1 = ¥102.92

(\$)

		2008.3	2009.3	2010.3	2011.3	2012.3	2013.3	2014.3	2014.3
【1株当たり指標】	[Per Share Data]								
1株当たり当期純利益(円)	Earnings per Share (¥)	79.58	75.87	20.88	60.21	49.15	-	52.42	0.50
1株当たり純資産(円)	Book-Value per Share (¥)	712.14	768.16	770.53	807.69	839.95	776.66	827.91	8.04
1株当たりキャッシュ・フロー(円)	Cash Flow per Share (¥)	92.53	88.77	36.61	71.19	59.82	-	60.33	0.58
1株当たり配当金(円)	Dividend per Share (¥)	19.00	19.00	19.00	19.00	21.00	21.00	24.00	0.23
発行済株式総数(株)	Number of Shares Outstanding (share)	8,026,675	8,029,535	8,029,535	8,029,535	8,029,535	8,029,535	8,029,535	-

【収益性】	[Profitability]								
売上高総利益率(%)	Gross Margin (%)	18.8	18.6	19.2	19.7	18.2	17.0	18.6	-
売上高販管費率(%)	SG&A Expenses to Revenue (%)	12.1	12.9	14.3	14.6	14.3	14.4	14.4	-
売上高営業利益率(%)	Operating Margin (%)	6.7	5.7	4.9	5.1	3.9	2.6	4.2	-
売上高経常利益率(%)	Recurring Margin (%)	6.6	6.0	5.0	5.4	4.1	2.7	4.4	-
売上高当期純利益率(%)	Net Profit Margin (%)	3.3	3.1	0.9	2.7	2.3	-	2.1	-

【生産性】	[Productivity]								(\$ thousand)
従業員1人当たり売上高(千円)	Revenue per Employee (¥ thousand)	8,530	8,243	7,463	7,168	7,236	8,069	8,973	87.18
従業員1人当たり売上総利益(千円)	Gross Profit per Employee (¥ thousand)	1,604	1,536	1,435	1,412	1,313	1,371	1,670	16.22
従業員1人当たり営業利益(千円)	Operating Profit per Employee (¥ thousand)	568	472	367	365	282	210	375	3.64
期末従業員数(人)	Number of Employees (person)	2,114	2,239	2,313	2,295	2,230	2,038	1,959	-

【効率性・安全性】	[Efficiency and Stability]								
自己資本当期純利益率(ROE)(%)	Return on Equity (%)	11.5	10.3	2.7	7.6	6.0	-	6.5	-
総資産経常利益率(ROA)(%)	Return on Assets (%)	12.2	11.3	8.8	9.5	6.9	4.6	7.9	-
投資収益率(ROI)(%)	Return on Investment (%)	19.6	17.0	13.6	13.2	9.0	6.9	11.4	-
自己資本比率(%)	Equity Ratio (%)	55.0	56.7	60.4	64.7	63.4	55.9	61.1	-
流動比率(%)	Current Ratio (%)	166.8	183.4	204.4	215.2	226.0	198.6	218.5	-
D/Eレシオ(倍)	D/E (Debt-to-Equity) Ratio (times)	0.2	0.2	0.1	0.1	0.2	0.2	0.2	-
インタレスト・カバレッジ・レシオ(倍)	Interest Coverage Ratio (times)	42.0	63.5	48.3	24.7	101.9	103.2	-1.9	-
総資産回転率(回)	Asset Turnover (times)	1.8	1.9	1.8	1.8	1.7	1.7	1.8	-
自己資本回転率(回)	Equity Turnover (times)	3.5	3.4	3.0	2.8	2.6	2.8	3.1	-
売上債権回転率(回)	Receivables Turnover (times)	6.9	7.0	6.4	6.0	5.9	5.9	5.6	-

【株主還元】	[Shareholder Return]								
純資産配当率(DOE)(%)	Dividend on Equity (%)	2.8	2.6	2.5	2.4	2.5	2.6	3.0	-
配当性向(%)	Payout Ratio (%)	23.9	25.0	91.0	31.6	42.7	-	45.8	-
配当利回り(%)	Dividend Yield (%)	3.1	3.7	3.8	3.5	4.1	4.2	3.7	-

【株価関連データ】	[Stock-Related Data]								(\$)
期末株価(円)	Period End Stock Price (¥)	610	520	498	550	510	505	641	6.22
株価収益率(PER)(倍)	Price Earnings Ratio (times)	7.7	6.9	23.9	9.1	10.4	-	12.2	-
株価純資産倍率(PBR)(倍)	Price Book-Value Ratio (times)	0.9	0.7	0.7	0.7	0.6	0.7	0.8	-
株価キャッシュ・フロー倍率(PCFR)(倍)	Price Cash Flow Ratio (times)	6.6	5.9	13.6	7.7	8.5	-	10.6	-

EBITDA = 税金等調整前当期純利益 + 支払利息 + 減価償却費
 フリー・キャッシュ・フロー = 営業活動によるキャッシュ・フロー + 投資活動によるキャッシュ・フロー
 自己資本 = 純資産 - 新株予約権 - 少数株主持分
 自己資本当期純利益率(ROE) = 当期純利益 ÷ 自己資本(期首期末平均) × 100
 総資産経常利益率(ROA) = 経常利益 ÷ 総資産(期首期末平均) × 100
 投資収益率(ROI) = (経常利益 + 支払利息) ÷ (有利子負債 + 自己資本) × 100

EBITDA = Income before Income Taxes + Interest Expenses + Depreciation
 Free Cash Flows = Cash Flows from Operating Activities + Cash Flows from Investing Activities
 Total Shareholders' Equity = Net Assets - Subscription Rights to Shares - Minority Interests
 Return on Equity = Net Profit / Total Shareholders' Equity (average of start / end of year) × 100
 Return on Assets = Recurring Profit / Total Assets (average of start / end of year) × 100
 Return on Investment = (Recurring Profit + Interest Expenses) / (Interest-Bearing Debt + Total Shareholders' Equity) × 100

D/E(デット・エクイティ)レシオ = 有利子負債 ÷ 自己資本
 インタレスト・カバレッジ・レシオ = 営業活動によるキャッシュ・フロー ÷ 支払利息
 純資産配当率(DOE) = 1株当たり配当金 ÷ 1株当たり純資産 × 100
 株価収益率(PER) = 株価 ÷ 1株当たり当期純利益
 株価純資産倍率(PBR) = 株価 ÷ 1株当たり純資産
 株価キャッシュ・フロー倍率(PCFR) = 株価 ÷ 1株当たりキャッシュ・フロー

Debt-to-Equity Ratio = Interest-Bearing Debt / Total Shareholders' Equity
 Interest Coverage Ratio = Cash Flows from Operating Activities / Interest Expenses
 Dividend on Equity = Dividend per Share / Shareholders' Equity per Share × 100
 Price Earnings Ratio = Stock Price / Earnings per Share
 Price Book-Value Ratio = Stock Price / Book-Value per Share
 Price Cash Flow Ratio = Stock Price / Cash Flow per Share