

会社情報

2015年8月17日現在 / As of August 17, 2015
CORPORATE DATA

商号 株式会社インフォメーション・ディベロップメント(略称ID)
所在地(本社) 〒102-0076 東京都千代田区五番町12番地1
番町会館
創立 1969年10月20日
資本金 5億9,234万円
決算期日 3月31日
上場証券取引所 東京証券取引所 市場第一部(証券コード:4709)
売上高 154億4,253万円(単体、2015年3月31日現在)
代表取締役 代表取締役社長 船越 真樹
代表取締役副社長 山川 利雄
社員数 1,893名(単体、2015年7月1日現在)
お問い合わせ 03-3264-3571(代表)

Corporate Name INFORMATION DEVELOPMENT CO., LTD. ("ID")
Location Banchoakaikan, 12-1, Goban-cho, Chiyoda-ku,
(Head Office) Tokyo 102-0076
Establishment October 20, 1969
Paid-in Capital ¥592 million
Fiscal Year-End March 31
Stock Listing Tokyo Stock Exchange 1st Section (Code:4709)
Total Revenue ¥15.4 billion(Non-consolidated, As of March 31, 2015)
Representative Directors President Masaki Funakoshi
Chief Executive Vice President Toshio Yamakawa
Number of Employees 1,893 (Non-consolidated, As of July 1, 2015)
Inquiries +81-3-3264-3571 (Main Switchboard)

株主情報

2015年3月31日現在 / As of March 31, 2015
SHAREHOLDER DATA

発行済株式総数: 8,029,535株	株主総数: 3,010名
Number of Shares Outstanding: 8,029,535	Number of Shareholders: 3,010
主要株主 Major Shareholders	持株比率 Shareholding Ratio
株式会社エイ・ケイ A.K. Corporation	8.73%
株式会社みずほトラストシステムズ Mizuho Trust Systems Co., Ltd.	8.50%
ID従業員持株会 ID Employee Ownership Account	5.76%
みずほ信託銀行株式会社 Mizuho Trust & Banking Co., Ltd.	3.51%
日本マスタートラスト信託銀行株式会社(信託口) The Master Trust Bank of Japan, Ltd. (Trust Account)	3.49%
株式会社ケイ・シー・エス K.C.S Co., Ltd.	3.45%
資産管理サービス信託銀行株式会社(信託E口) Trust & Custody Services Bank, Ltd. (Trust Account E)	3.30%
TDCソフトウェアエンジニアリング株式会社 TDC SOFTWARE ENGINEERING Inc.	2.35%
船越朱美	1.64%
Akemi Funakoshi	1.49%
Kaori Marubayashi	

事業の概要

2015年7月1日現在 / As of July 1, 2015
BUSINESS OVERVIEW

セキュリティ事業:大手ベンダーとの提携によるセキュリティ製品の販売から、セキュリティ環境の構築・運営まで、総合的なセキュリティサービスを提供しています。

クラウド:ID-CLOUDは、パブリッククラウド/プライベートクラウド/ハイブリッドクラウドをお客さまの環境やご要望に応じて柔軟にご提供いたします。

システム運営管理事業:1,200名を超える技術者がシステム導入後の運営管理をサポート。ミドルウェアのカスタマイズからハードウェアの保守、24時間体制のオペレーションまで、トータルかつ高付加価値のアウトソーシングを実現しています。

ソフトウェア開発事業:500名を超える技術者がお客さまの立場に立った柔軟な発想と姿勢で、システム構築をサポート。金融機関、運輸、エネルギーをはじめとする幅広い分野のお客さまへ、多くの開発実績を築いています。

システム基盤:300名を超える技術者を擁し、システム運用部門をはじめ、ソフトウェア開発部門やセキュリティ部門と連携することで、低コストで信頼性の高いシステム稼働環境の設計・構築をしています。

Security Operations:In cooperation with leading vendors, we provide comprehensive security support services including sales of security products, building and management of secure environments.

Cloud:ID-CLOUD provides specially catered server hosting and cloud migration (public or hybrid) services to best meet the demands of our customers' current environments and cloud-based requests.

System Operation Management:ID Group's more than 1,200 engineers assist in post-installation systems operations and management. From middleware customization to hardware maintenance and 24-hour operations, we provide comprehensive, high value-added outsourcing support.

Software Development:With more than 500 flexibly minded system engineers, ID Group provides system integration services that meet our customers' needs. We support customers in a variety of industries, including financials, transport and energy.

System Platforms:Our system platform business employs over 300 developers who design and build highly reliable, low-cost system usage environments by co-operating with not only the system operation department but also software development and security departments.

グループ会社

2015年7月1日現在 / As of July 1, 2015
GROUP COMPANIES

株式会社ブライド 資本金 4,000万円 ID出資比率 85.9% 主要事業 コンサルティング	K.K.PURAIIDO Paid-in Capital: ¥40 million Equity held by ID: 85.9% Core Business: Consultation
艾迪系統開発(武漢)有限公司 資本金 110万米ドル ID出資比率 100% 主要事業 システム運営管理、ソフトウェア開発、BPO	INFORMATION DEVELOPMENT Wuhan Co., Ltd. Paid-in Capital: US\$1.1 million Equity held by ID: 100% Core Business: System Operation Management, Software Development, BPO
INFORMATION DEVELOPMENT SINGAPORE 資本金 267万シンガポールドル ID出資比率 100% 主要事業 システム運用コンサルティング、ITスタッフサービス、製品販売、セキュリティサービス	INFORMATION DEVELOPMENT SINGAPORE PTE. LTD. Paid-in Capital: S\$2.67 million Equity held by ID: 100% Core Business: System Operation Consultation, IT Staff Services, Product Sales, Security Services
INFORMATION DEVELOPMENT AMERICA 資本金 550万米ドル ID出資比率 100% 主要事業 ソフトウェア開発、人材採用・育成、市場調査	INFORMATION DEVELOPMENT AMERICA INC. Paid-in Capital: US\$5.5 million Equity held by ID: 100% Core Business: Software Development, Recruitment and training, Research of IT markets
Infinity Information Development Co., Ltd. 資本金 10万米ドル IDシンガポール出資比率 49% 主要事業 ITトレーニングアカデミー運営、ITスタッフのアウトソーシングサービス提供	Infinity Information Development Co., Ltd. Paid-in Capital: US\$0.1 million Equity held by ID Singapore: 49% Core Business: Manage IT training academy, Offer outsourcing services of IT staff
愛ファクトリー株式会社 資本金 5,000万円 ID出資比率 100% 主要事業 農産物の生産・加工・販売に関する業務など	AI FACTORY CO., LTD. Paid-in Capital: ¥50 million Equity held by ID: 100% Core Business: Agricultural production, processing, and distribution, etc.

* 出資比率は自己株式を控除して計算しています。
* ID's ownership ratios are calculated by the number of shares excluding treasury stocks.



JQA-QM7617
SIS-1第2部 SIS-1 Dept.2
SIS-1第3部 SIS-1 Dept.3
SIS-2第1部 SIS-2 Dept.1
SIS-2第2部 SIS-2 Dept.2
DMS-1第1部 DMS-1 Dept.1
DMS-3第1部 DMS-3 Dept.1
DMS-3第2部 DMS-3 Dept.2



EC99J1084
DMS-2第1部 DMS-2 Dept.1
DMS-2第2部 DMS-2 Dept.2



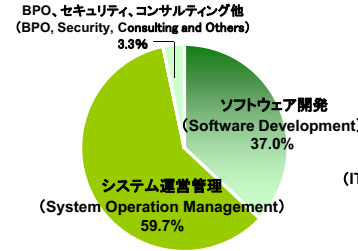
JQA-IM0433
DMS-1第3部 DMS-1 Dept.3



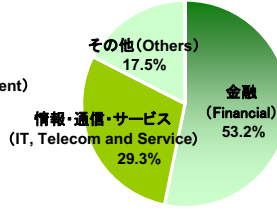
東証第一部 証券コード:4709
TSE 1st Section Code:4709

ビジネスハイライト
Business Highlights

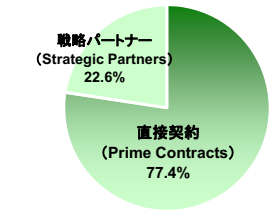
事業別売上高
Revenue by Business



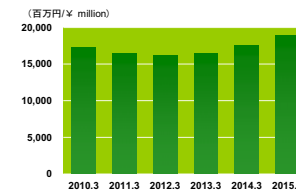
顧客業種別売上高
Revenue by Customer



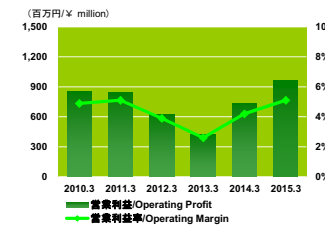
契約形態別売上高
Revenue by Contract



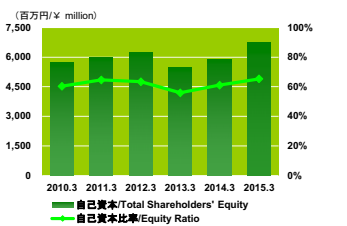
売上高
Total Revenue



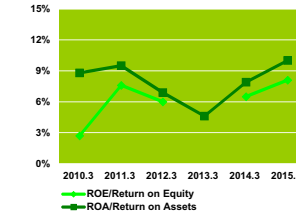
営業利益/営業利益率
Operating Profit/Operating Margin



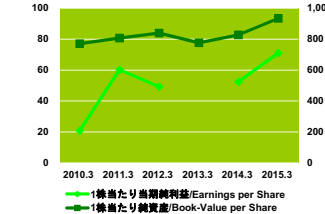
自己資本/自己資本比率
Total Shareholders' Equity/Equity Ratio



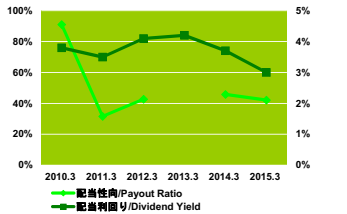
ROE/ROA
Return on Equity/Return on Assets



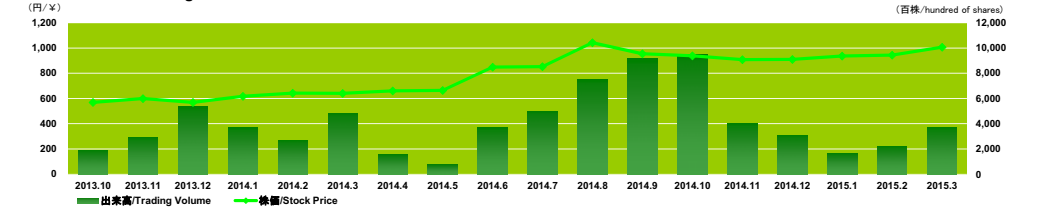
1株当たり当期純利益/1株当たり純資産
Earnings per Share/Book-Value per Share



配当性向/配当利回り
Payout Ratio/Dividend Yield



株価/出来高推移
Stock Price/Trading Volume



連結損益計算書 / キャッシュ・フロー計算書

Consolidated Statements of Earnings / Cash Flows

\$1 = ¥120.27

(千円/¥ thousand) (\$ thousand)

	2009.3	2010.3	2011.3	2012.3	2013.3	2014.3	2015.3	2015.3	
売上高	Total Revenue	18,458,027	17,263,013	16,450,563	16,137,099	16,446,033	17,578,891	18,868,633	156,885
システム運営管理	System Operation Management	9,650,741	9,712,271	9,670,899	9,969,883	10,093,042	10,665,030	11,271,158	93,715
ソフトウェア開発	Software Development	6,674,948	5,953,581	5,528,183	5,239,063	5,744,728	6,297,012	6,977,101	58,011
ビジネス・プロセス・アウトソーシング	Business Process Outsourcing	1,492,541	954,478	533,875	-	-	-	-	-
その他	Others	639,795	642,681	717,605	928,151	608,262	616,848	620,373	5,158
売上原価	Cost of Sales	15,018,727	13,943,747	13,209,144	13,207,935	13,650,167	14,306,272	15,219,542	126,544
売上総利益	Gross Profit	3,439,300	3,319,265	3,241,419	2,929,163	2,795,865	3,272,618	3,649,091	30,340
販売費及び一般管理費	Selling, General and Administrative Expenses	2,382,021	2,468,409	2,402,229	2,299,760	2,367,869	2,536,682	2,682,579	22,304
人件費	Personnel Expenses	1,592,456	1,676,716	1,672,589	1,560,456	1,548,723	1,660,845	1,692,216	14,070
営業利益	Operating Profit	1,057,279	850,856	839,190	629,403	427,996	735,936	966,511	8,036
受取利息及び受取配当金	Interest and Dividend Income	64,459	14,425	14,818	14,942	14,319	15,002	20,519	170
支払利息	Interest Expenses	14,646	10,592	9,263	6,298	7,525	7,806	6,975	57
経常利益	Recurring Profit	1,109,347	864,259	892,501	659,342	448,085	765,176	998,960	8,305
特別利益	Extraordinary Income	9,530	8,519	1,000	549	45,473	21,718	1,673	13
特別損失	Extraordinary Loss	59,392	279,618	41,635	60,143	920,521	16,691	1,870	15
税金等調整前当期純利益	Income before Income Taxes	1,059,486	593,159	851,865	599,748	-426,962	770,202	998,762	8,304
当期純利益	Net Profit	563,497	155,069	447,218	365,040	-490,882	372,084	508,902	4,231

減価償却費	Depreciation	149,307	138,893	124,425	115,252	122,226	112,333	126,207	1,049
利息税金償却前利益	EBITDA	1,223,440	742,645	985,554	721,298	-297,211	890,342	1,131,945	9,411

営業活動によるキャッシュ・フロー	Cash Flows from Operating Activities	913,727	488,400	238,676	666,807	772,100	-15,203	506,926	4,214
投資活動によるキャッシュ・フロー	Cash Flows from Investing Activities	-442,008	-255,408	22,020	-324,679	67,857	-106,503	-430,744	-3,581
財務活動によるキャッシュ・フロー	Cash Flows from Financing Activities	-122,951	-354,087	-17,690	217,771	-455,617	-324,031	-272,739	-2,267
現金及び現金同等物期末残高	Cash and Cash Equivalents at Period-End	1,874,986	1,753,479	1,992,863	2,557,388	2,997,139	2,594,732	2,485,537	20,666
フリー・キャッシュ・フロー	Free Cash Flows	471,719	232,992	260,697	342,127	839,958	-121,706	76,182	633

連結貸借対照表

Consolidated Statements of Financial Position

(千円/¥ thousand) (\$ thousand)

	2009.3	2010.3	2011.3	2012.3	2013.3	2014.3	2015.3	2015.3	
流動資産	Current Assets	5,187,838	4,919,117	5,206,876	5,740,666	6,412,121	6,399,185	6,731,734	55,971
現金及び預金	Cash and Deposits	1,894,986	1,773,479	2,012,863	2,583,908	3,117,139	2,724,732	2,635,537	21,913
売上債権(受取手形・売掛金)	Notes and Accounts Receivable	2,623,465	2,712,477	2,763,462	2,724,838	2,764,428	3,144,234	3,617,015	30,074
固定資産	Fixed Assets	4,867,917	4,564,081	4,072,220	4,105,129	3,389,692	3,270,887	3,571,334	29,694
有形固定資産	Tangible Fixed Assets	2,443,734	2,389,203	2,325,186	2,515,085	1,802,007	1,812,552	1,785,280	14,843
無形固定資産	Intangible Fixed Assets	922,545	581,844	504,990	419,862	322,504	243,294	224,981	1,870
投資その他の資産	Investment and Others	1,501,638	1,593,033	1,242,043	1,170,181	1,265,180	1,215,039	1,561,072	12,979
総資産	Total Assets	10,055,756	9,483,198	9,279,096	9,845,795	9,801,813	9,670,072	10,303,068	85,666

流動負債	Current Liabilities	2,828,431	2,406,965	2,419,986	2,540,163	3,227,861	2,928,583	3,331,956	27,703
固定負債	Fixed Liabilities	1,331,517	1,182,250	671,304	916,990	931,238	655,633	210,607	1,751
有利子負債	Interest-Bearing Debt	906,221	698,350	823,399	1,186,587	1,100,898	890,183	930,000	7,732
純資産	Net Assets	5,895,807	5,893,982	6,187,805	6,188,642	5,642,714	6,085,855	6,760,504	56,211
自己資本	Total Shareholders' Equity	5,705,786	5,723,557	5,999,425	6,238,738	5,474,748	5,904,941	6,724,126	55,908
少数株主持分	Minority Interests	190,020	170,425	188,379	141,734	147,881	157,618	18,618	154

主要経営指標

Management Indicators

\$1 = ¥120.27

(\$)

	2009.3	2010.3	2011.3	2012.3	2013.3	2014.3	2015.3	2015.3	
【1株当たり指標】									
1株当たり当期純利益(円)	Earnings per Share (¥)	75.87	20.88	60.21	49.15	-	52.42	71.05	0.59
1株当たり純資産(円)	Book-Value per Share (¥)	768.16	770.53	807.69	839.95	776.66	827.91	934.31	7.76
1株当たりキャッシュ・フロー(円)	Cash Flow per Share (¥)	88.77	36.61	71.19	59.82	-	60.33	79.10	0.65
1株当たり配当金(円)	Dividend per Share (¥)	19.00	19.00	19.00	21.00	21.00	24.00	30.00	0.24
発行済株式総数(株)	Number of Shares Outstanding (share)	8,029,535	8,029,535	8,029,535	8,029,535	8,029,535	8,029,535	8,029,535	-

【収益性】	【Profitability】								
売上高総利益率(%)	Gross Margin (%)	18.6	19.2	19.7	18.2	17.0	18.6	19.3	-
売上高販管費率(%)	SG&A Expenses to Revenue (%)	12.9	14.3	14.6	14.3	14.4	14.4	14.2	-
売上高営業利益率(%)	Operating Margin (%)	5.7	4.9	5.1	3.9	2.6	4.2	5.1	-
売上高経常利益率(%)	Recurring Margin (%)	6.0	5.0	5.4	4.1	2.7	4.4	5.3	-
売上高当期純利益率(%)	Net Profit Margin (%)	3.1	0.9	2.7	2.3	-	2.1	2.7	-

【生産性】	【Productivity】								(\$ thousand)
従業員1人当たり売上高(千円)	Revenue per Employee (¥ thousand)	8,243	7,463	7,168	7,236	8,069	8,973	9,505	79.03
従業員1人当たり売上総利益(千円)	Gross Profit per Employee (¥ thousand)	1,536	1,435	1,412	1,313	1,371	1,670	1,838	15.28
従業員1人当たり営業利益(千円)	Operating Profit per Employee (¥ thousand)	472	367	365	282	210	375	486	4.04
期末従業員数(人)	Number of Employees (person)	2,239	2,313	2,295	2,230	2,038	1,959	1,985	-

【効率性・安全性】	【Efficiency and Stability】								
自己資本当期純利益率(ROE)(%)	Return on Equity (%)	10.3	2.7	7.6	6.0	-	6.5	8.1	-
総資産経常利益率(ROA)(%)	Return on Assets (%)	11.3	8.8	9.5	6.9	4.6	7.9	10.0	-
投資収益率(ROI)(%)	Return on Investment (%)	17.0	13.6	13.2	9.0	6.9	11.4	13.1	-
自己資本比率(%)	Equity Ratio (%)	56.7	60.4	64.7	63.4	55.9	61.1	65.3	-
流動比率(%)	Current Ratio (%)	183.4	204.4	215.2	226.0	198.6	218.5	202.0	-
D/レシオ(倍)	D/E (Debt-to-Equity) Ratio (times)	0.2	0.1	0.1	0.2	0.2	0.2	0.1	-
インタレスト・カバレッジ・レシオ(倍)	Interest Coverage Ratio (times)	63.5	48.3	24.7	101.9	103.2	-1.9	72.9	-
総資産回転率(回)	Asset Turnover (times)	1.9	1.8	1.8	1.7	1.7	1.8	1.9	-
自己資本回転率(回)	Equity Turnover (times)	3.4	3.0	2.8	2.6	2.8	3.1	3.0	-
売上債権回転率(回)	Receivables Turnover (times)	7.0	6.4	6.0	5.9	5.9	5.6	5.2	-

【株主還元】	【Shareholder Return】								
純資産配当率(DOE)(%)	Dividend on Equity (%)	2.6	2.5	2.4	2.5	2.6	3	3.4	-
配当性向(%)	Payout Ratio (%)	25.0	91.0	31.6	42.7	-	45.8	42.2	-
配当利回り(%)	Dividend Yield (%)	3.7	3.8	3.5	4.1	4.2	3.7	3.0	-

【株価関連データ】	【Stock-Related Data】								(\$)
期末株価(円)	Period End Stock Price (¥)	520	498	550	510	505	641	1,007	8.37
株価収益率(PER)(倍)	Price Earnings Ratio (times)	6.9	23.9	9.1	10.4	-	12.2	14.2	-
株価純資産倍率(PBR)(倍)	Price Book-Value Ratio (times)	0.7	0.7	0.7	0.6	0.7	0.8	1.1	-
株価キャッシュ・フロー・倍率(PCFR)(倍)	Price Cash Flow Ratio (times)	5.9	13.6	7.7	8.5	-	10.6	12.7	-

EBITDA = 税金等調整前当期純利益 + 支払利息 + 減価償却費
 フリー・キャッシュ・フロー = 営業活動によるキャッシュ・フロー + 投資活動によるキャッシュ・フロー - 自己資本
 自己資本 = 純資産 - 新株予約権 - 少数株主持分
 自己資本当期純利益率(ROE) = 当期純利益 ÷ 自己資本(期首期末平均) × 100
 総資産経常利益率(ROA) = 経常利益 ÷ 総資産(期首期末平均) × 100
 投資収益率(ROI) = (経常利益 + 支払利息) ÷ (有利子負債 + 自己資本) × 100

EBITDA = Income before Income Taxes + Interest Expenses + Depreciation
 Free Cash Flows = Cash Flows from Operating Activities + Cash Flows from Investing Activities
 Total Shareholders' Equity = Net Assets - Subscription Rights to Shares - Minority Interests
 Return on Equity = Net Profit / Total Shareholders' Equity (average of start / end of year) × 100
 Return on Assets = Recurring Profit / Total Assets (average of start / end of year) × 100
 Return on Investment = (Recurring Profit + Interest Expenses) / (Interest-Bearing Debt + Total Shareholders' Equity) × 100

D/E(デット・エクイティ)レシオ = 有利子負債 ÷ 自己資本
 インタレスト・カバレッジ・レシオ = 営業活動によるキャッシュ・フロー ÷ 支払利息
 純資産配当率(DOE) = 1株当たり配当金 ÷ 1株当たり純資産 × 100
 株価収益率(PER) = 株価 ÷ 1株当たり当期純利益
 株価純資産倍率(PBR) = 株価 ÷ 1株当たり純資産
 株価キャッシュ・フロー・倍率(PCFR) = 株価 ÷ 1株当たりキャッシュ・フロー

Debt-to-Equity Ratio = Interest-Bearing Debt / Total Shareholders' Equity
 Interest Coverage Ratio = Cash Flows from Operating Activities / Interest Expenses
 Dividend on Equity = Dividend per Share / Shareholders' Equity per Share × 100
 Price Earnings Ratio = Stock Price / Earnings per Share
 Price Book-Value Ratio = Stock Price / Book-Value per Share
 Price Cash Flow Ratio = Stock Price / Cash Flow per Share